

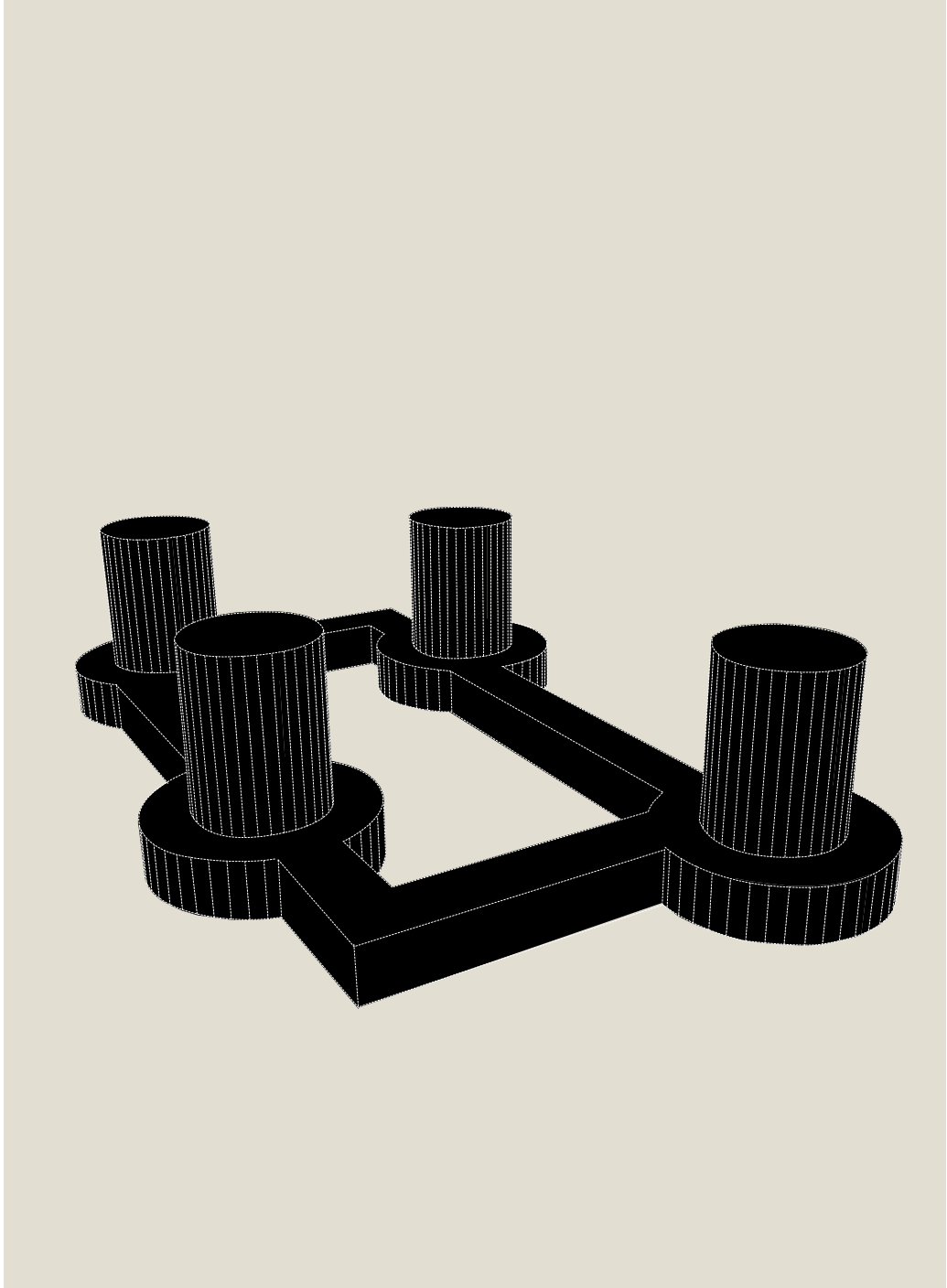
megastructures

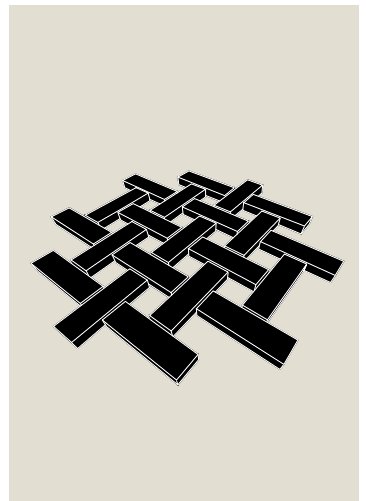
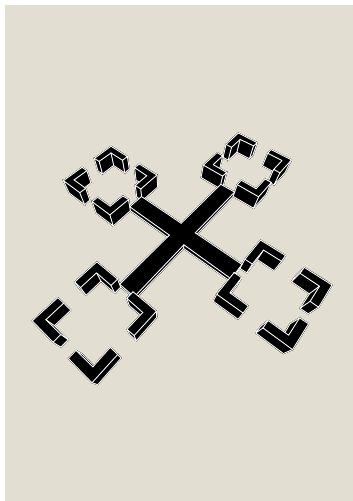
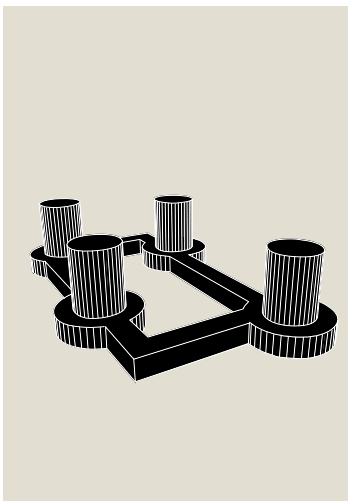
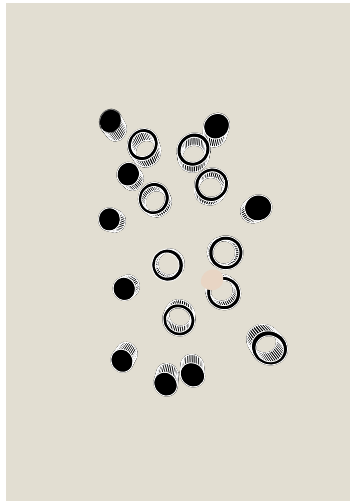
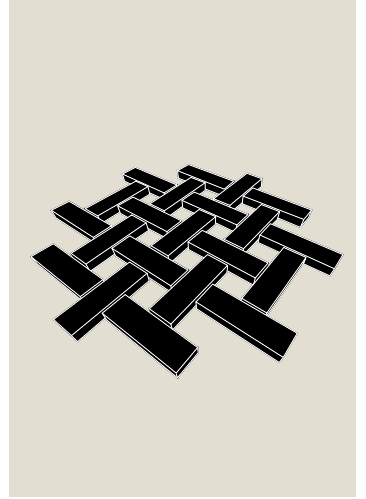
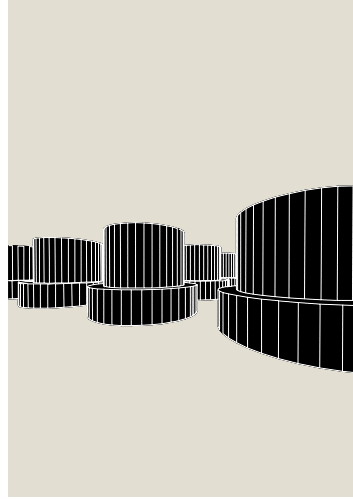
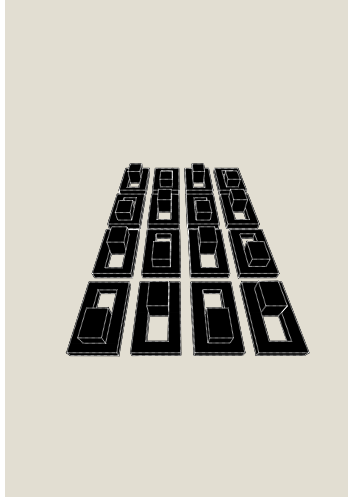
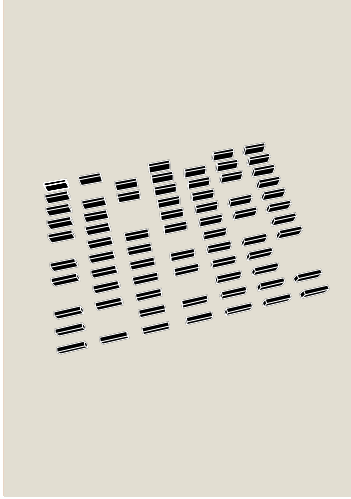
& Bloßlegung des Verfahrens/ verworfene Idee, 2001

megastructures, exposing the procedure/ rejected idea, 2001

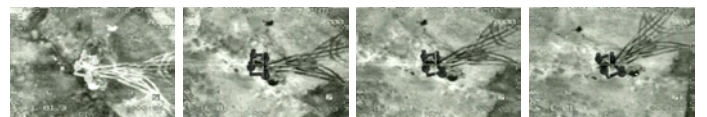
„megastructures“ ist eine mehrteilige Arbeit, die im Kern aus acht Siebdrucken und gleich vielen *Modellblättern* (Bloßlegung des Verfahrens) besteht. Die knapp 300 x 300 x 10 mm großen Blätter wurden in einem von mir entwickelten Stempeldruckverfahren manuell hergestellt und werden ergänzt durch eine Computeranimation. Die Siebdrucke finden ihren Ursprung in den Strukturen der „Modellblätter“ und können als stilisierte Archetypen dieser Muster gelesen werden. Einer dieser Typen wurde für eine Videoanimation verwendet.

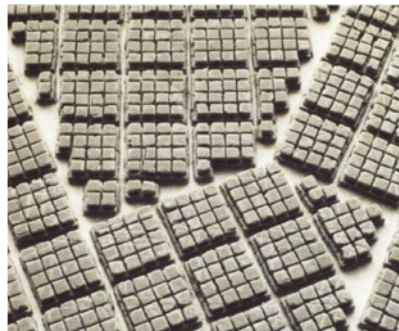
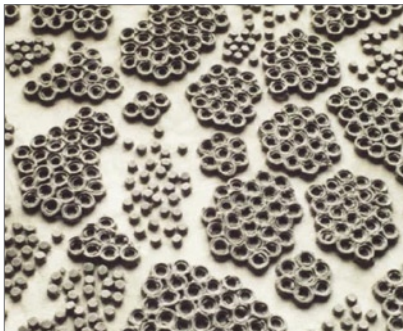
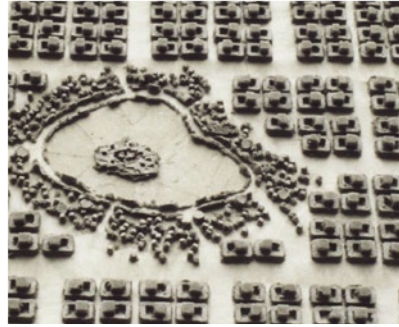
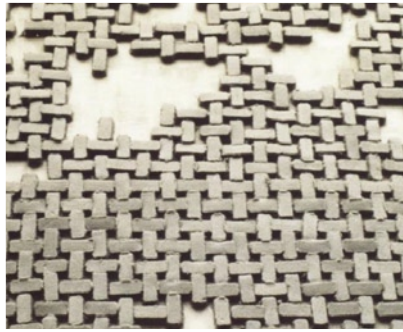
„megastructures“ consists of several parts, i.e. of eight silk-screen printings and eight „model sheets“ (exposing the procedure). These 300 x 300 x 10 mm large pieces were manufactured in a special stamp print process. The silk-screen printings originate in the structures of the „model sheets“ and can be seen as archetypes of these structures. One of them was used for an videoanimation (rejected idea).



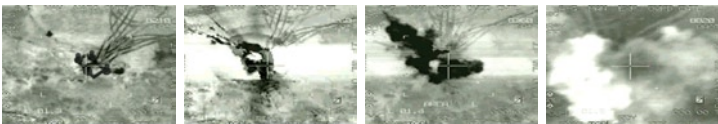


Acht Siebdrucke auf Karton, 70 x 100 cm.
Eight silk-screen prints each 70 x 100 cm





Acht Modellblätter, Kappa, ca.30 x 30 cm, Ausschnitte
Eight „modelsheets“, Kappa, each 30 x 30 cm, cutouts



Still aus der Animation „verworfenen Idee“
stills from the animation „rejected idea“